

## 保護者等からの事業所評価の集計結果

この児童発達支援評価表は、保護者の皆様から事業所への評価をしていただいたものになります。集計結果についてお知らせさせていただきたいと思ひます。無回答がありましたので項目ごとで合計の数が異なる場合があります。また、ご意見につきましては、まとめて掲載させていただいている内容もありますのでご了承ください。たくさんのご意見、ご協力ありがとうございました。

公表日 令和2年 11 月 20 日

事業所名 児童発達支援センター あさひ学園 世帯数 39 (児童数) 40 回収数 39 割合 100 %

	チェック項目	はい	どちらとも いえない	いいえ	わから ない	無回答	ご意見	ご意見をふまえた対応
環境・ 体制整備	1 子どもの活動等のスペースが十分に確保されているか	35	2	1		1	<ul style="list-style-type: none"> <li>・全校生に対して集会室が小さいと思ひます</li> <li>・のびのびと活動していると思ひ</li> <li>・参観日などで走りまわっている姿をよく見る</li> </ul>	<ul style="list-style-type: none"> <li>・引き続き、活動内容や配置等の工夫を行い、活動環境が確保できるように努めていきます。</li> </ul>
	2 職員の配置数や専門性は適切であるか	39					<ul style="list-style-type: none"> <li>・子どもの特性を知ってくれており、3対1ぐらいに大人がついているのでよい</li> <li>・実践可能なアドバイスをいただいている</li> <li>・声かけも十分にしてもらっている</li> </ul>	<ul style="list-style-type: none"> <li>・研修などに参加しながら、専門性の向上を努めていきたいと思ひます。</li> </ul>
	3 生活空間は、この部屋で何を するか、机や本棚の配置など 本人にわかりやすい構造化さ れた環境になっているか。ま た、特性に応じ、事業所の設 備等は、バリアフリー化や情報 伝達等への配慮が適切になさ れているか	34	4		1		<ul style="list-style-type: none"> <li>・手洗い場の水はね防止のマットがカビが生えていて、衛生的ではないように思ひ</li> <li>・段差があまりないので、設備上仕方ないことですが、虫の侵入が大変そう</li> <li>・少ない物の配置でわかりやすいと思ひ</li> <li>・ロッカーなどを見て参考にして、家庭でも本人が片付けしやすいようにわかりやすくするために、園の配置を見て学んでいる</li> <li>・見る力が強い子にも配慮がされていると思ひ</li> <li>・子どもたちにわかりやすいと思ひ</li> </ul>	<ul style="list-style-type: none"> <li>・部屋の隅なども丁寧に掃除を行えるように注意していきたいと思ひます。また、確認しながら、マットの交換も行っています。</li> <li>・害虫につきましては、業者の方に予防等をお願いしておりますが、保育室でも見られています。職員だけでなく子どもたちにも、見つけたら知らせしてほしい虫などを伝えながら注意できるように努めていきたいと思ひます。</li> </ul>
	4 生活空間は、清潔で、心地よく 過ごせる環境になっているか。 また、子ども達の活動にあわ せた空間となっているか。	37	2				<ul style="list-style-type: none"> <li>・緑も見えて環境よく、過ごしやすいなど感じる</li> <li>・清掃が行き届いていると思ひ</li> <li>・清潔にされていて、色々工夫されている所はありがたい</li> <li>・冬場のトイレは寒そう</li> <li>・ホールの隅に埃の塊があった</li> </ul>	
適切な 支援の 提供	5 子どもと保護者のニーズや課題が客観的に分析されたうえで、個別支援計画書が作成されているか。	39					<ul style="list-style-type: none"> <li>・子どもたちのお世話など大変なかでも一人一人の特徴をよくみてくださっており、課題をわかりやすく指摘してアドバイスをくださるところはとても参考になる</li> <li>・定期的な面談にてわかりやすく、丁寧に書かれておりよい</li> <li>・子どものことをよく観察してくれていると思ひ</li> <li>・家庭と同様の様子に、よく見て作成されていると思ひ</li> </ul>	<ul style="list-style-type: none"> <li>・今後ともわかりやすく様子をお知らせできるように努めていきたいと思ひます。</li> <li>・「地域支援」については、移行支援と関わる点もありますので、合わせて記入させていただいております。地域の中で生活するための準備として、必要な支援について記入させていただいております。</li> </ul>
	6 個別支援計画書には「発達支援」「家族支援」「地域支援」などが具体的な支援内容で設定されているか	39					<ul style="list-style-type: none"> <li>・とても詳しく設定されていると思ひ</li> <li>・具体的でわかりやすいと思ひ</li> <li>・支援計画書での「地域支援」じゃ明記されていない様ですが、「家庭支援」をどのようにとらえるのか?</li> </ul>	
	7 個別支援計画書に沿った支援が行われているか	39					<ul style="list-style-type: none"> <li>・丁寧に細かく支援してくださっていると思ひ</li> <li>・計画に沿って行われていると思ひ</li> <li>・成長も感じている</li> </ul>	
	8 日々の支援の中で行われている※活動が決まったことだけに ならないように工夫されているか	38				1	<ul style="list-style-type: none"> <li>・毎週1週間の計画表があり、把握しやすく、周知されている</li> <li>・様々な活動をしておりよい</li> <li>・様々な活動をして下さっているのが、連絡帳の文章で伝わり、参観日の時も楽しく色々な活動に参加している</li> <li>・活動の中で子どもの成長を促す、工夫もされている</li> </ul>	<ul style="list-style-type: none"> <li>・様々なあそびを通して、五感を使いながら、好き、嫌いや楽しいなどたくさんのご感想をもらえるように努めていきます。</li> </ul>
	9 保育所や認定こども園、幼稚園等との交流や活動する機会があるか	※コロナウイルス対策で現在行っておりません						
保護者 への 説明等	10 契約内容、利用者負担等について丁寧な説明がなされたか	38	1				<ul style="list-style-type: none"> <li>・丁寧に教えていただいている</li> </ul>	
	11 個別支援計画書の内容について具体的な支援内容の説明がなされたか。	38					<ul style="list-style-type: none"> <li>・細かい所までみてくださり、家庭での療育に役立っている</li> <li>・しっかり説明してもらった</li> </ul>	<ul style="list-style-type: none"> <li>・面談や参観日等の時間が減っておりますが、日々の連絡帳などを通して、あそびだけでなく、日々の支援の様子についてもお知らせできるように努めていきたいと思ひます。</li> </ul>
	12 保護者に対し、特性を理解したり、特性を踏まえた褒め方を学ぶことにより、子どもが適切な行動を獲得するような支援が行われているか	36	3				<ul style="list-style-type: none"> <li>・日々の連絡帳の中の先生方の言葉や参観日での子どもたちへの対応などを見たりして、学ぶことができている</li> <li>・具体的に問題行動をし、困った時の状況を適切にアドバイスいただいている</li> <li>・参観日等に少しの時間でもよいので、厳しいと思ひますが、お話できる時間があればと思ひ</li> </ul>	
	13 日頃から子どもの状況を保護者と伝えあい、子どもの健康や発達の状況、課題について共通理解ができているか	39					<ul style="list-style-type: none"> <li>・連絡帳を含め子どもの様子を伝えてもらっている</li> <li>・その日の活動の様子や出来事、食事の様子などおたよりに書いてくださり、読むのが楽しみ</li> <li>・園での状況や支援の内容について細かく教えていただき、りかいしやすい</li> </ul>	<ul style="list-style-type: none"> <li>・お忙しい中、毎日、連絡帳へのご記入ありがとうございます。ご家族の思いやご家庭での様子を教えていただき、ありがとうございます。</li> </ul>
14 定期的に、保護者に対して面談や、育児に関する助言等の支援が行われているか	39					<ul style="list-style-type: none"> <li>・多忙な中、時間を作っていただき、相談に乗っていただきアドバイスももらっている</li> <li>・子どもの行動に対しての助言や、調べていただいた『よい方法・対応・活動』などを教えていただいたことで考え方が、助かった</li> </ul>	<ul style="list-style-type: none"> <li>・面談や参観日、行事などでお話させていただいております。</li> </ul>	

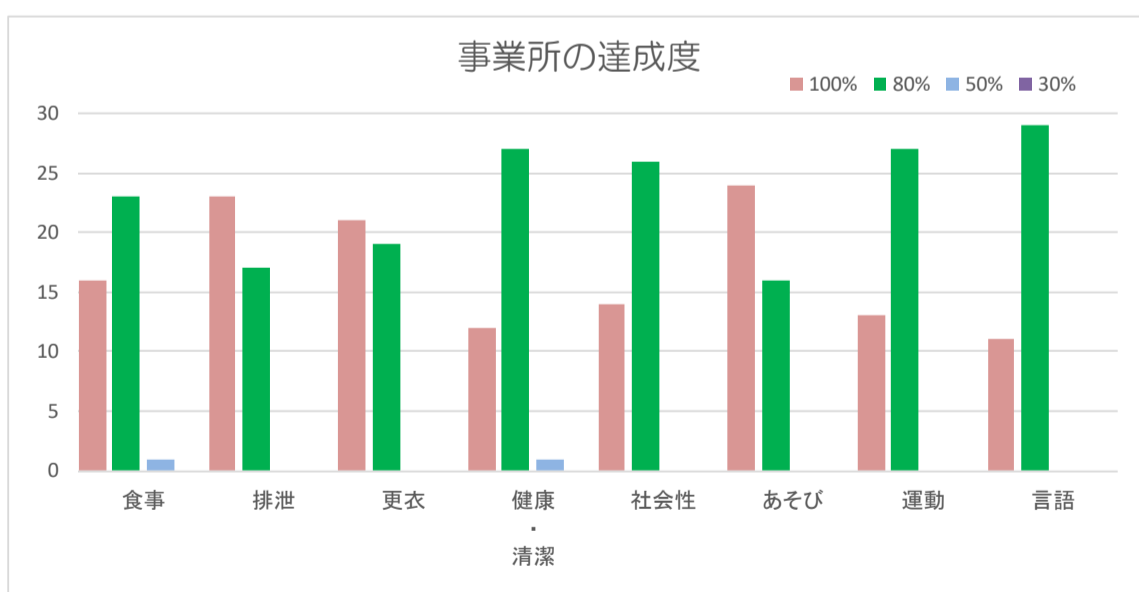
										・わかりやすいアドバイスなどしてくれるのでよい	
保護者への説明等	15	父母の会の活動支援や、保護者会等の開催等により保護者同士の連携が支援されているか	23	11	3	2				・コロナのこともあり、保護者会の開催がなく、わからない活動ができておらず残念だが、後半できるとよいと思う ・コロナで無理だと思いますが、参観日の時などに保護者同士の意見交換会などがあるとよい。まだ、話せる保護者の方がいません。 ・父母の会の時間を作って頂き、行事の説明などを聞いている	・いつもお忙しい中、ご参加いただきありがとうございます。クラスごとの参観日や行事等も全体で行うことが減っております。保護者同士が話す機会など、コロナウイルスの状況等を確認しながら、父母の会の役員さんと相談していきたいと思います。
	16	子どもや保護者からの相談や申し入れについて、対応の体制が整備されているとともに、子どもや保護者に周知・説明され、相談や申し入れをした際に迅速かつ適切に対応されているか	37		2					・面談では丁寧に説明していただき、園での様子や対応が聞けてよい ・連絡帳に記載するとその日のうちに具体的なアドバイスをもたえ、面談でも相談しやすい雰囲気や様々な提案を教えてください	連絡帳等でお知らせください。ご要望に応じて電話やご来園いただき、お話すなどの対応をさせていただきます。子どもさんの支援等についてご家族の方と一緒にいけるよう、努めていきたいと思っております。
	17	子どもや保護者との意思の疎通や情報伝達の為の配慮がなされているか	39							・連絡帳で子どもの様子が頭にうかぶように、楽しく拝見させていただき、わかりやすくてありがたい ・配慮により、疎通がとれていると思う	
	18	定期的に園だよりやホームページ等で活動の概要や行事予定、連絡体制等の情報や業務に関する自己評価の結果を保護者に対して発信されているか	38	1						・園だより等の写真で行事や活動のことがわかるが、特に園外活動等は動画等で子どもたちの様子を見てみたい ・楽しみにしており、把握しやすい ・丁寧にわかりやすく助かっている ・子どもの写真が載っている園だよりは家族で楽しく見ている ・ホームページでの情報公開が『平成』が最新になっている	・情報も定期的に更新できるように努めていきたいと思っております。
	19	個人情報の取り扱いに十分注意されているか	37	1		1				・注意されていると思う	
非常時の対応	20	緊急時対応マニュアル、防犯マニュアル、感染症対応マニュアル等を策定し、保護者に周知・説明されているか。また、発生を想定した訓練が実施されているか	31	2	1	5				・年に何回くらい訓練をしているのか、また、訓練の様子を見学したい ・避難訓練をしていただき、とてもありがたく感じている ・コロナ発生により、感染症対策マニュアルは率先されているようですが、緊急時対応マニュアル、防犯マニュアルについてはわからない	・マニュアルにつきましては、ご希望がありましたら、ご覧いただくこともできますので、お知らせください。 ・年に12回ほど行えるように計画を立てております。地震、津波、火災、水害などの内容で行っております。
	21	非常災害の発生に備え、定期的に避難、救助、その他必要な訓練が行われているか	33	4		2				・把握不足なだけの可能性があります、定期的がどのくらいの間隔でされているかわかりません	
満足度	22	子どもは通所を楽しみにしているか	36	3						・園での様子を自ら話したり、楽しそう ・毎日することを確認し楽しみに通園している	
	23	事業所の支援に満足しているか	39							・感謝している。子どもの成長を感じる ・たまに嫌がることもある ・コロナの中、子どもたちのために先生たちが話し合い、工夫の上、参観日や運動会などいろいろな行事を企画していただき、感謝している ・不満な点は見つからない	

## 令和2年度 個別支援評価（前期）

前期の支援に対する自己評価という事で事業所からは達成度、ご家族からは支援に対する満足度という形で評価を頂きました。評価していただいた内容をまとめておりますので、ご覧下さい。また、お気づきのことがありましたら、お知らせ下さい。

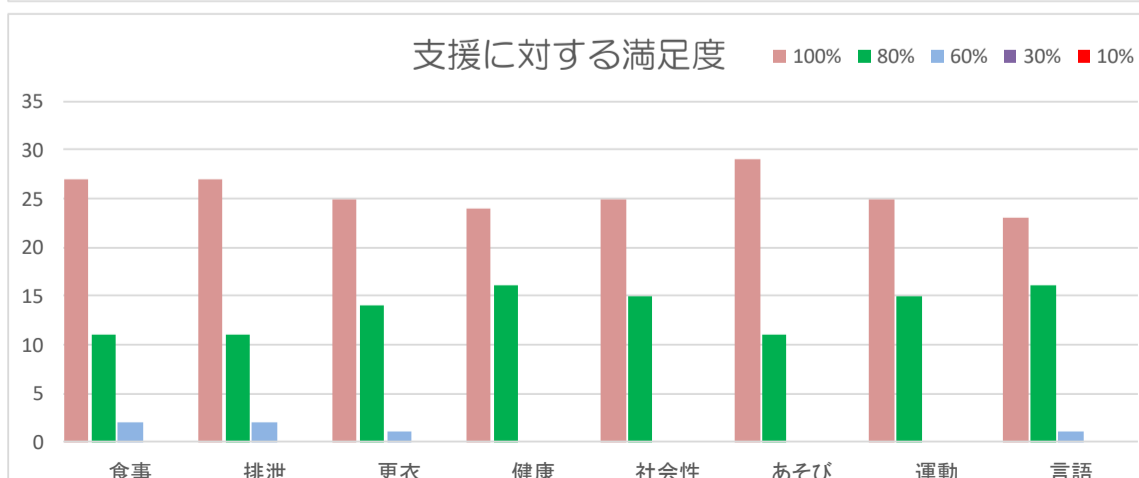
### ＜ 前期 ＞ 事業所の達成度

	食事	排泄	更衣	健康・清潔	社会性	あそび	運動	言語
100%	16	23	21	12	14	24	13	11
80%	23	17	19	27	26	16	27	29
50%	1	0	0	1	0	0	0	0
30%	0	0	0	0	0	0	0	0
合計	40	40	40	40	40	40	40	40



### 支援に対する満足度

	食事	排泄	更衣	健康・清潔	社会性	あそび	運動	言語
100%	27	27	25	24	25	29	25	23
80%	11	11	14	16	15	11	15	16
60%	2	2	1	0	0	0	0	1
30%	0	0	0	0	0	0	0	0
10%	0	0	0	0	0	0	0	0



10/0	0	0	0	0	0	0	0	0
合計	40	40	40	40	40	40	40	40

課名	班名	人数	学年	性別	学年	学年	学年	学年

清潔